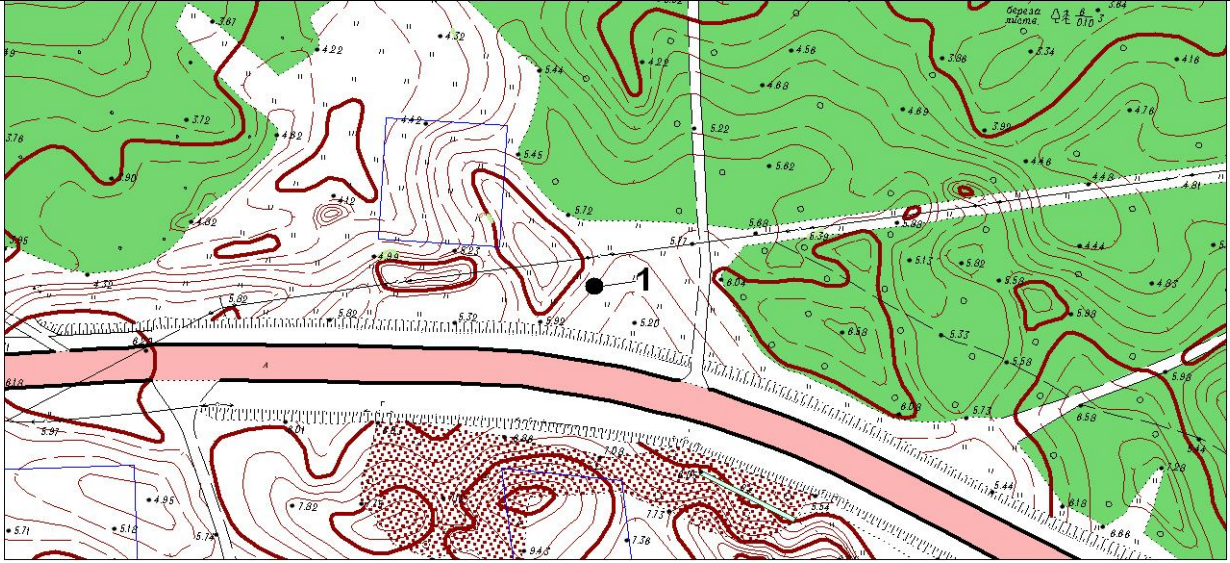
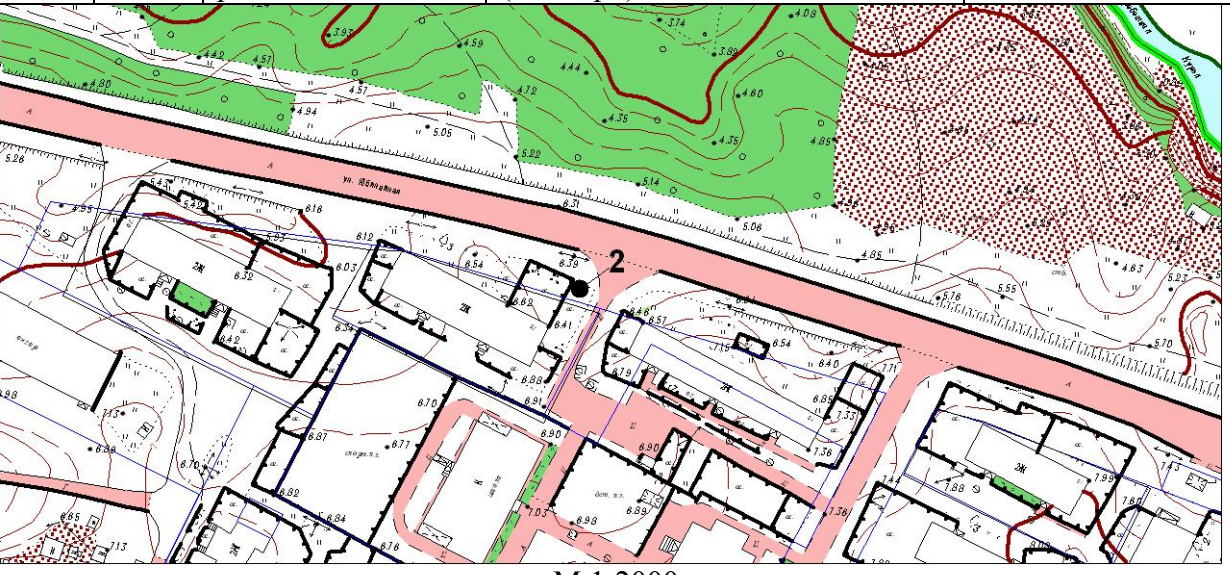
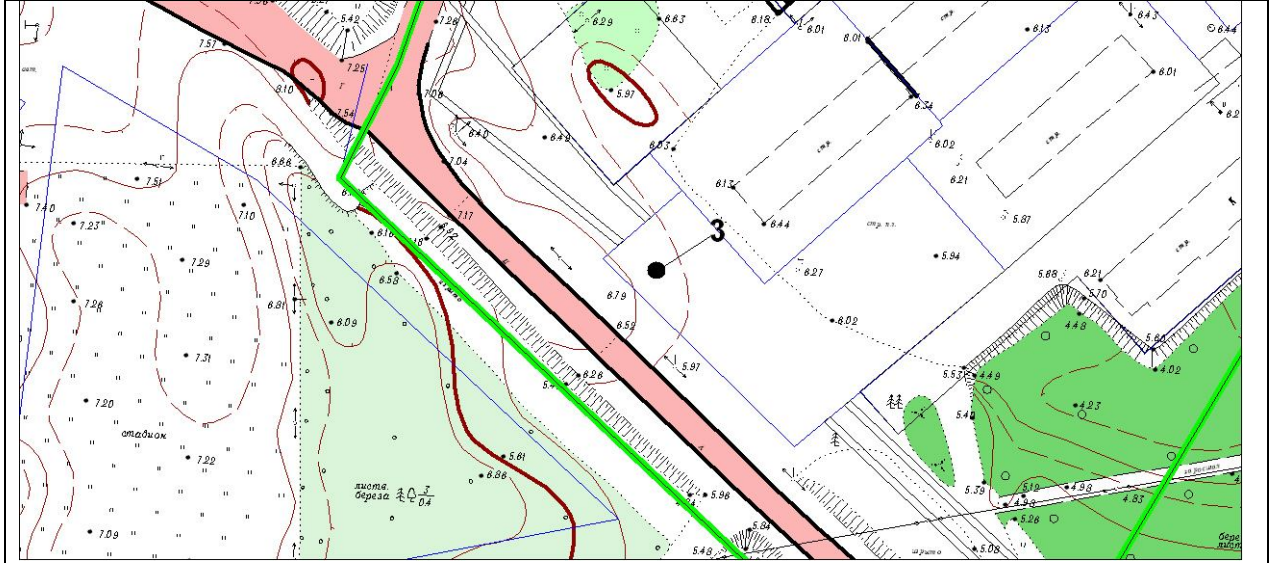


СХЕМА
РАЗМЕЩЕНИЯ РЕКЛАМНЫХ КОНСТРУКЦИЙ НА ТЕРРИТОРИИ
МУНИЦИПАЛЬНОГО РАЙОНА «ЗАПОЛЯРНЫЙ РАЙОН»
(в ред. постановления Администрации муниципального района «Заполярный район» от 14.11.2016 № 259п)

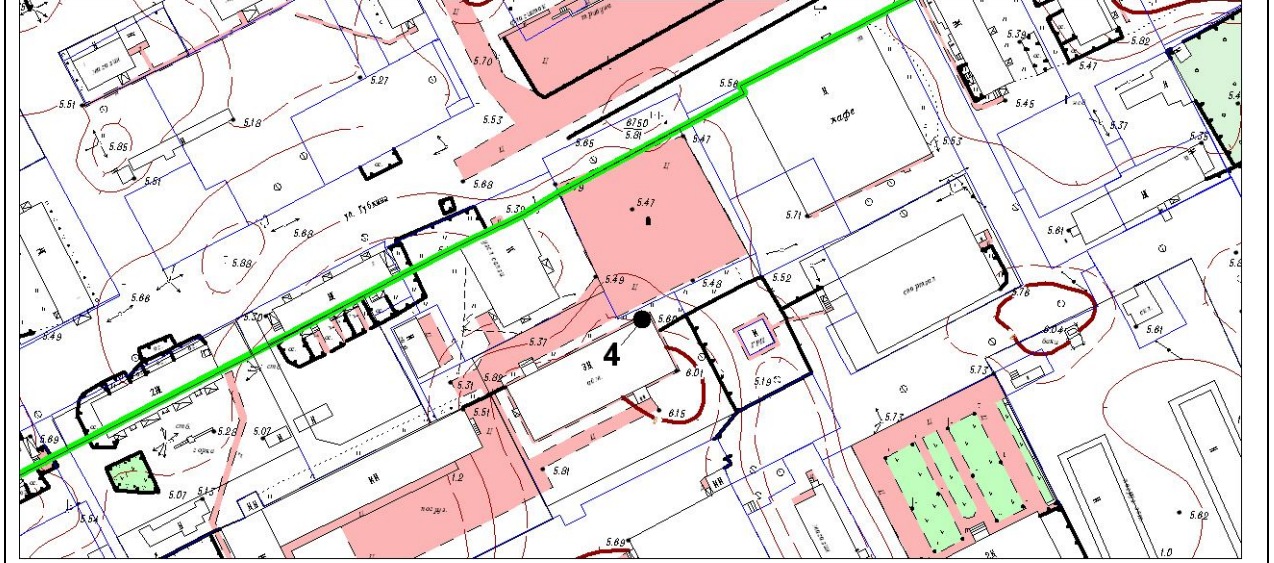
№	№ на схеме	Местоположение рекламной конструкции	Описание рекламной конструкции (тип, вид, технические характеристики)	Площадь информационных полей, кв.м.
1	1	п. Искателей, ул. Юбилейная, район РУ-6	Отдельно стоящий двухсторонний рекламный щит (билборд)	22,5
 <p style="text-align: center;">М 1:2000</p>				
2	2	п. Искателей, ул. Юбилейная, район д.82	Отдельно стоящий двухсторонний рекламный щит (билборд)	16
 <p style="text-align: center;">М 1:2000</p>				

3	3	п.Искателей, ул.Росихина, район д.10	Отдельно стоящий двухсторонний рекламный щит (билборд)	12
---	---	--	---	----



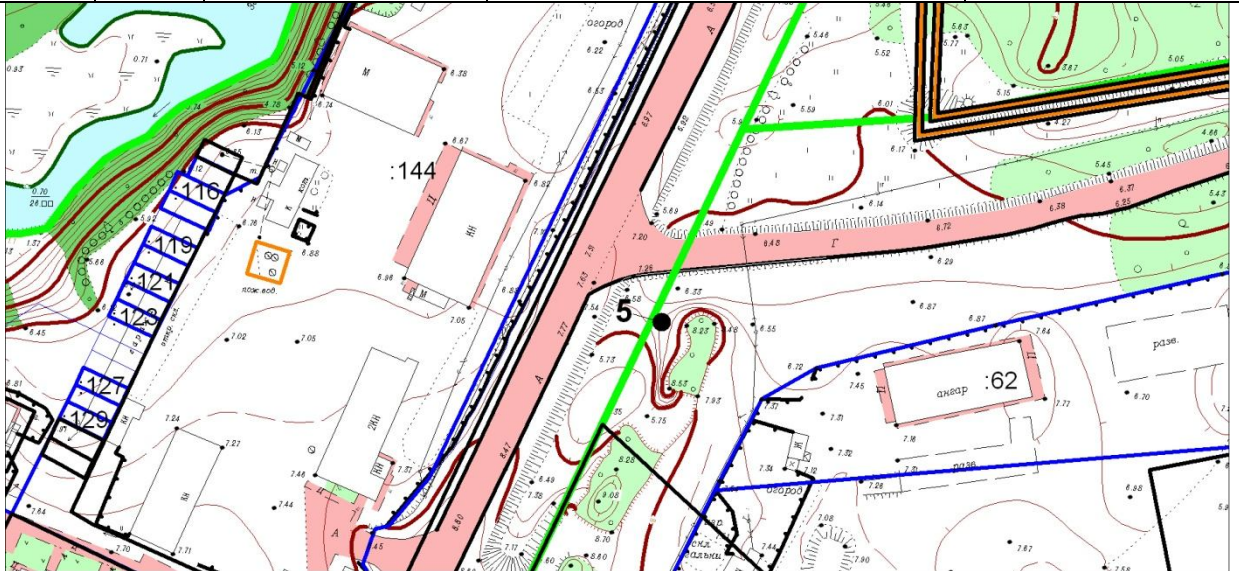
М 1:2000

4	4	п.Искателей, ул.Губкина, д.36	Настенное панно (брандмауэр)	30
---	---	----------------------------------	------------------------------	----



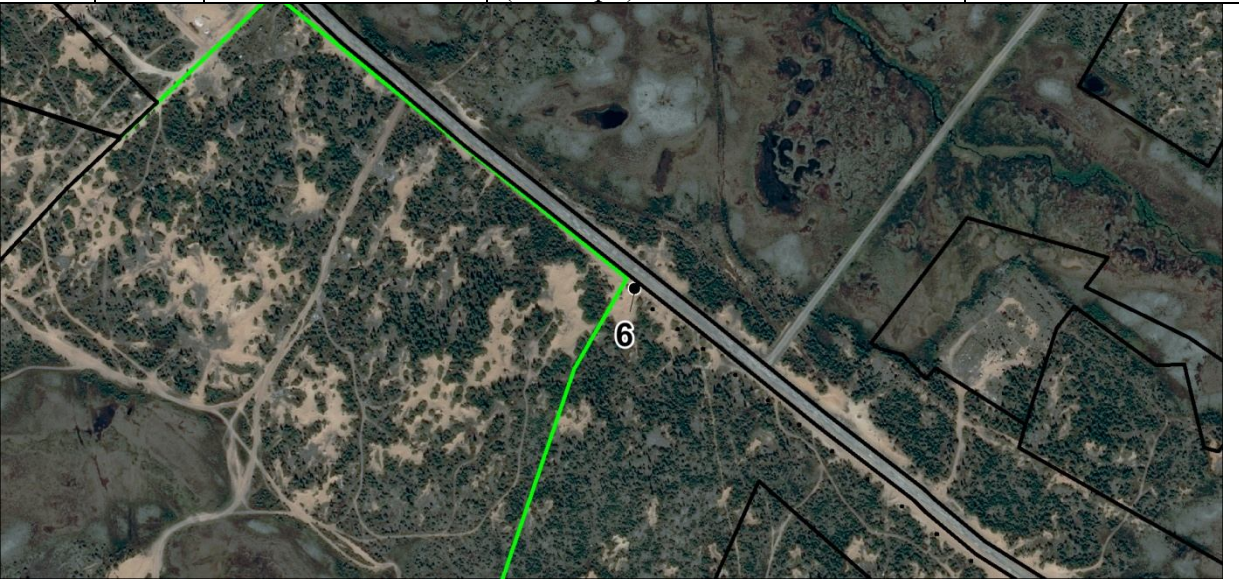
М 1:2000

5	5	п.Искателей, ул.Юбилейная, район АЗС (примыкание на ГРС №2)	Отдельно трехсторонний рекламный щит (билборд)	стоящий	18,75
---	---	---	--	---------	-------



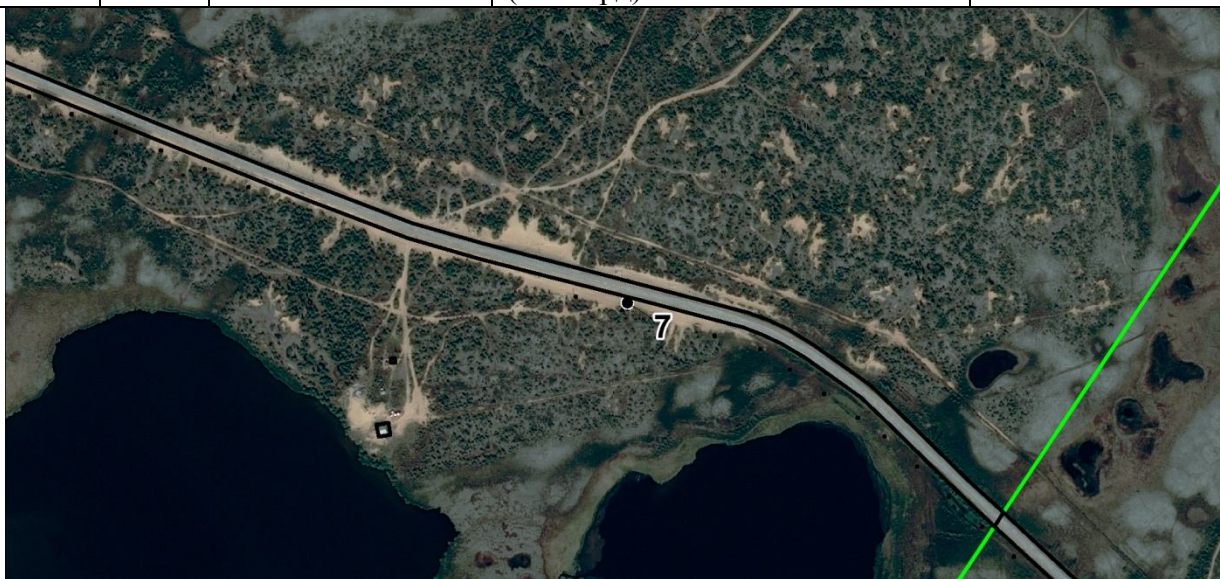
М 1:2000

6	6	а/д Нарьян-Мар – Красное км 1+640	Отдельно двухсторонний рекламный щит (билборд) 3х6 м	стоящий	36
---	---	--------------------------------------	--	---------	----



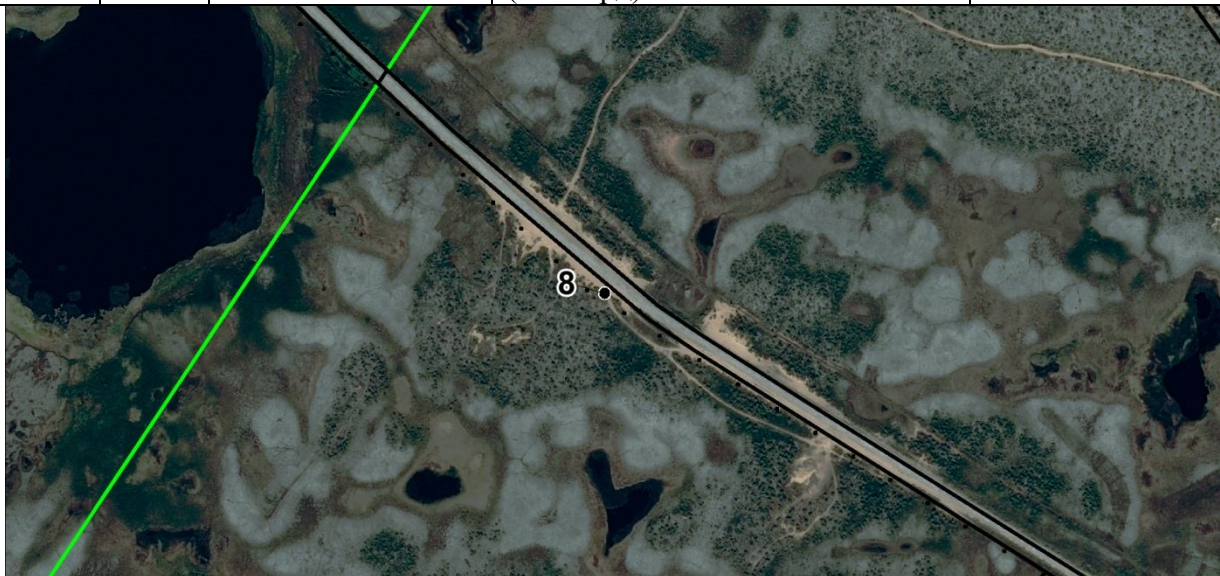
М 1:10000

7	7	а/д Нарьян-Мар - Красное км 3+790	Отдельно стоящий двухсторонний рекламный щит (билборд) 3х6 м	36
---	---	--------------------------------------	--	----



М 1:10000

8	8	а/д Нарьян-Мар - Красное км 4+780	Отдельно стоящий двухсторонний рекламный щит (билборд) 3х6 м	36
---	---	--------------------------------------	--	----



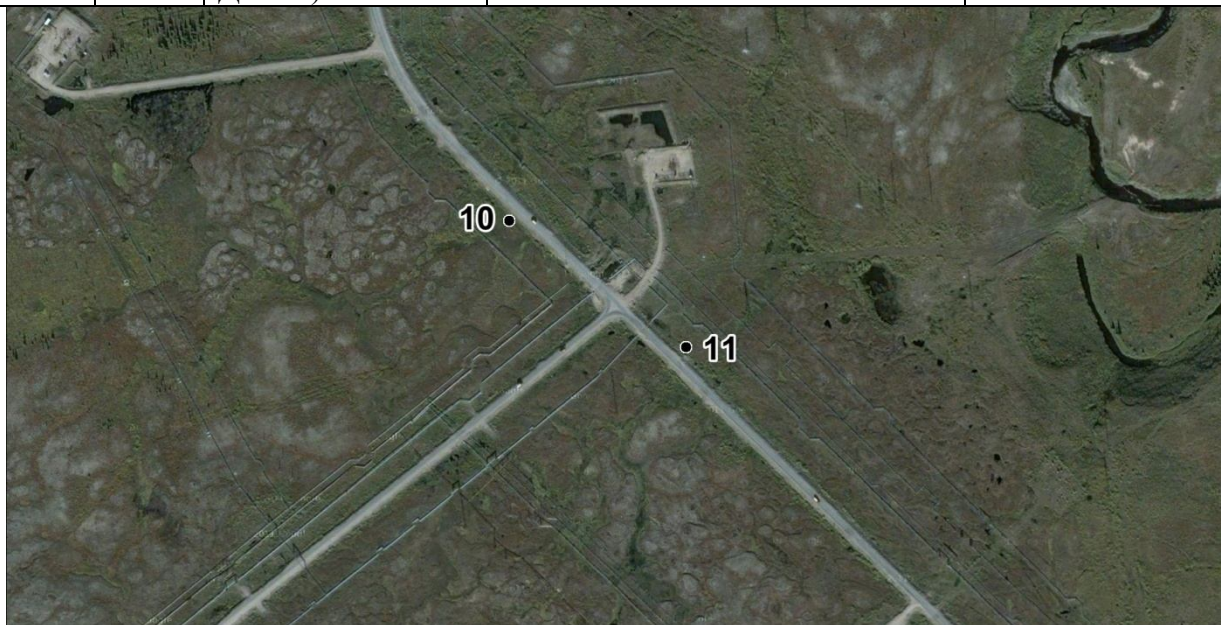
М 1:10000

9	9	а/д Нарьян-Мар - Красное (примыкание на турцентр)	Отдельно стоящий двухсторонний рекламный щит (билборд) 3х6 м	36
---	---	--	--	----



М 1:10000

10	10, 11	а/д Нарьян-Мар – Усинск, участок п.Харьягинский- граница округа (примыкание на ДНС-2)	Отдельно стоящий двухсторонний рекламный щит (билборд) 3х6 м	36
----	--------	--	--	----



М 1:10000

11	12	а/д Нарьян-Мар – Усинск, участок п.Харьегинский- граница округа (район поста ГИБДД)	Отдельно стоящий двухсторонний рекламный щит (билборд) 3х6 м	36
----	----	--	--	----



М 1:10000